

# 有教無「戾」－校園欺「零」計畫

## 退縮型受害者小組

- 節數：第一節  
主題：拉闊領袖新開始  
目標：  
1. 建立組員和工作員之間的信任和具安全感的關係  
2. 共同訂定小組契約和規則  
3. 讓參加者明白是次活動的目的和內容、以及他們的角色和參與目標  
4. 分享參與小組的期望

活動：訓練簡介

時間：10 分鐘

目的：增加組員對小組內容及目標的認識

- 程序：
1. 工作員簡介如何挑選組員
  2. 工作員簡介是次領袖訓練計劃，內容及目標如下：
    - 認識思考模式
    - 了解自己的思考方法
    - 拉闊思考技能(多角度思考)
    - 合適社交技巧

活動：紙牌「對對碰」

時間：10 分鐘

- 目的：
1. 增加組員之間的認識
  2. 建立小組的分享氣氛

理念：在小組初段，適合推行規則簡單及較少身體接觸的活動。起初，組員一般表現較被動和退縮，期望透過紙牌活動能引入輕鬆的參與氣氛，紙牌活動更可促進組員認識別人的名字。

程序：

1. 先讓組員介紹他們期望在小組內被稱呼的名字；
2. 工作員事先準備多對數字相同的紙牌，如一對 3、一對 4、一對 6 及一對 9；
3. 把紙牌逐一派發給組員，組員要等待工作員發出指示時，才可把紙牌翻閱；
4. 工作員倒數三聲後，組員便一起翻開自己的紙牌
5. 翻開紙牌後，組員要盡快找出與他擁有相同牌號的人，並喚出對方的名字；
6. 當組員連續三次稍遲喚出別人名字時，該組員須向小組介紹一項關於自己的事。

物資：相同數字紙牌數對（總紙牌數目應為小組組員數目）

活動：動物測心理

時間：20 分鐘

目的：促進組員對自我的認識

理念：被動和退縮的組員往往未能主動表達自己的意見，更難於披露自己的性格和喜好。透過動物心理測驗，讓組員揀選動物圖片，描述與自己最相似的動物的性格特質，以代替直接講出自己的性格特質。若有組員未能以動物來形容自己的性格時，工作員可把印有不同性格形容詞的大紙貼在牆上，供組員作參考。

程序：1. 工作員簡介自我認識對作為領袖的重要性，並引入「動物測心理」的環節；  
2. 組員從動物圖片中選擇與自己性格相似的動物；  
3. 組員選定動物後，簡單分享自己所選動物和自己相似的原因；工作員留心組員可能會以負面詞彙來形容自己，故需要從組員的分享中挑選出正面的價值觀。需要時，工作員可提供一些正面的形容詞給組員參考，協助他們表達自己。

物資：動物圖片

活動：小組期望

時間：20 分鐘

目的：1. 澄清組員對小組的期望  
2. 訂立小組規則  
3. 建立支持及互信氣氛  
4. 鼓勵同學分享個人期望

理念：讓組員向大家講出自己的期望。此能促進組內各人的認識，更可建立小組互信關係。透過大家的分享及討論，更可提高同學的參與動機。

程序：1. 每位組員獲發 3 張期望紙；(一) 對自己參與小組的期望、(二) 對小組內容的期望、(三) 對小組組員的期望；  
2. 讓組員認真地寫出自己的期望  
3. 組員分享對自己、對小組及對其他組員的期望；  
4. 工作員講出定立規則對小組的重要性後，與組員一同訂立小組規則。過程中，組員可自由發言或提出意見。  
5. 工作員按「支援大聯盟鼓勵卡」上的重點總結小組期望及規則

物資：- 3 種不同顏色的期望紙  
- 支援大聯盟鼓勵卡

活動：我的期望

時間：20 分鐘

目的：組員分享參與小組個人目標

理念：可讓工作員了解組員個別對小組的期望、想法和動機，也可對組員的樣貌加深印象。

程序：1. 各組員獲發一張「我的期望」工作紙；  
2. 工作員指示組員在工作紙上畫上自己的樣貌、特徵，並寫上對參加小組的期望。  
3. 待各人寫好後，工作員會為組員拍攝一張「即影即有」相片。組員可擺出一個最舒適或最能表達自己性格的姿態，並把相片貼在「人形公仔紙」上；  
4. 完成後，工作員帶領組員分享，重點如下：  
- 分享對小組的期望

- 幫助他們達致該期望的方法

- 物資：1. 顏色水筆  
2. 「我的期望」工作紙  
3. 漿糊筆  
4. 「即影即有」相機及菲林

活動：總結及派功課

時間：10 分鐘

- 目的：1. 總結小組內容  
2. 增加組員參與小組的投入感

理念：簡單的總結可增加組員對小組主題的記憶。工作員可在這環節中對有「正面表現」的組員作出讚賞，以強化組員繼續作出良好行為的表現。此外，派發「動物記錄家課紙」能鼓勵組員在小組以外留意身邊同學的性格特質，並為身邊的同學配上不同動物的性格。

- 程序：1. 總結工作員觀察各組員之表現  
2. 講解家課「動物記錄工作紙」  
- 鼓勵組員留意身邊同學的性格特徵，並以一種動物來形容他們，同時須提出證據以支持其論點。

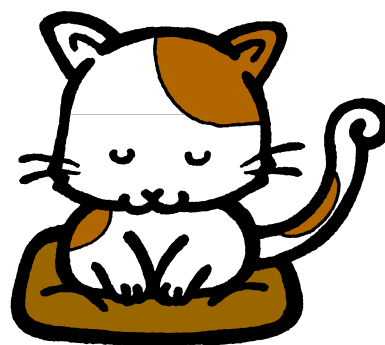
物資：動物記錄工作紙

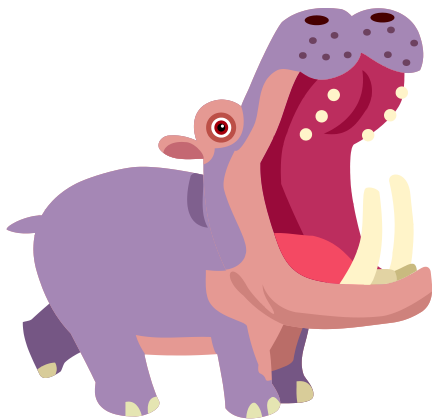
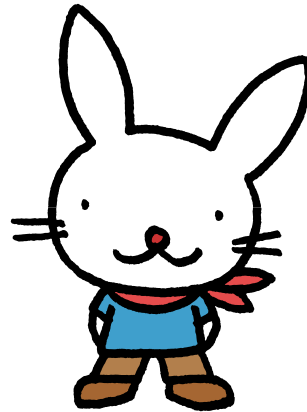
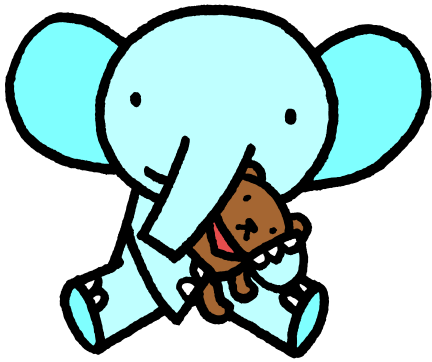
工作員注意事項：

- 大部份參加者在第一節小組活動中表現較被動，對人和環境均缺乏信心和安全感，因此，在小組初期，工作員可給予他們多點選擇的機會，讓他們感到被尊重和被接納。
- 參與小組的同學，大多不善於用語言表達，所以工作員在聆聽他們回應時，要多留意他們的表情動作，從中了解他們的想法，再作出回應，讓他們感到被尊重和關心。
- 在過程中，工作員以觀察找出組員的正面行為，當有正面行為出現時，便即時給予口頭讚賞。例如：嘗試幫助別人、懂得鼓勵其他人、願意分享自己的感受、經驗和想法、平心靜氣地處理衝突或給予別人正面的回應等。
- 為了加強組員完成家課的動機，工作員可預告，完成家課的同學可得到禮物作嘉許。

<p>眼</p> <p>多留意身邊的組員及事物</p>	<p>耳</p> <p>多聆聽組員的聲音和說話</p>
<p>口</p> <p>多說出欣賞及讚賞的語句</p>	<p>手</p> <p>多以手表示支持及鼓勵</p>
<p>腳</p> <p>多用腳行出第一步， 主動參與</p>	<p>心</p> <p>多用心感受自己及 他人的想法</p>
<p>腦</p> <p>多用腦筋思考及 檢視個人表現</p>	

# 動物圖片



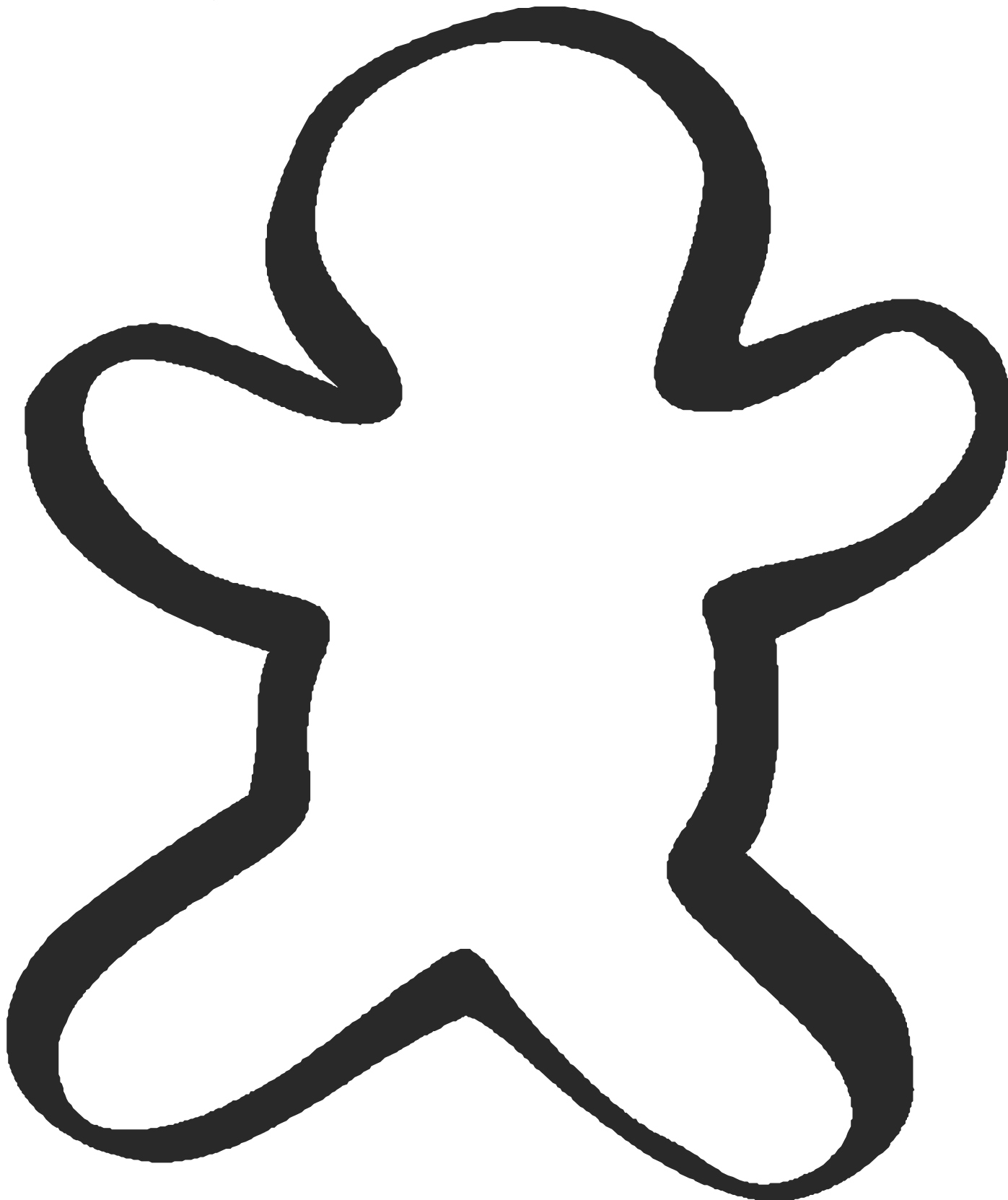




# 我的期望

姓名：\_\_\_\_\_

如果這個公仔是你，他/她會是怎樣的呢？請在人形公仔上畫上你的樣貌和特徵，並在空白的地方寫上對參加小組的期望：





# 動物記錄卡

留意你身邊的同學、朋友，試記錄他們的性格特徵跟哪一種動物相似。

1. 同學姓名：\_\_\_\_\_

這位同學與這動物相似的性格特徵是：

貼上動物貼紙



2. 同學姓名：\_\_\_\_\_

這位同學與這動物相似的性格特徵是：

貼上動物貼紙



3. 同學姓名：\_\_\_\_\_

這位同學與這動物相似的性格特徵是：

貼上動物貼紙



# 動物公仔貼紙

